

Управление 3D-принтером через web-интерфейс

По умолчанию на принтере настроена точка доступа Wi-Fi

Имя: SSID-ZENIT3D

Пароль: 123456789

Подключаемся к точке доступа с компьютера или другого устройства.

Открываем браузер, вводим в поисковой строке 192.168.1.30 нажимаем клавишу «Enter». Через некоторое время должен открыться WEB-интерфейс принтера.

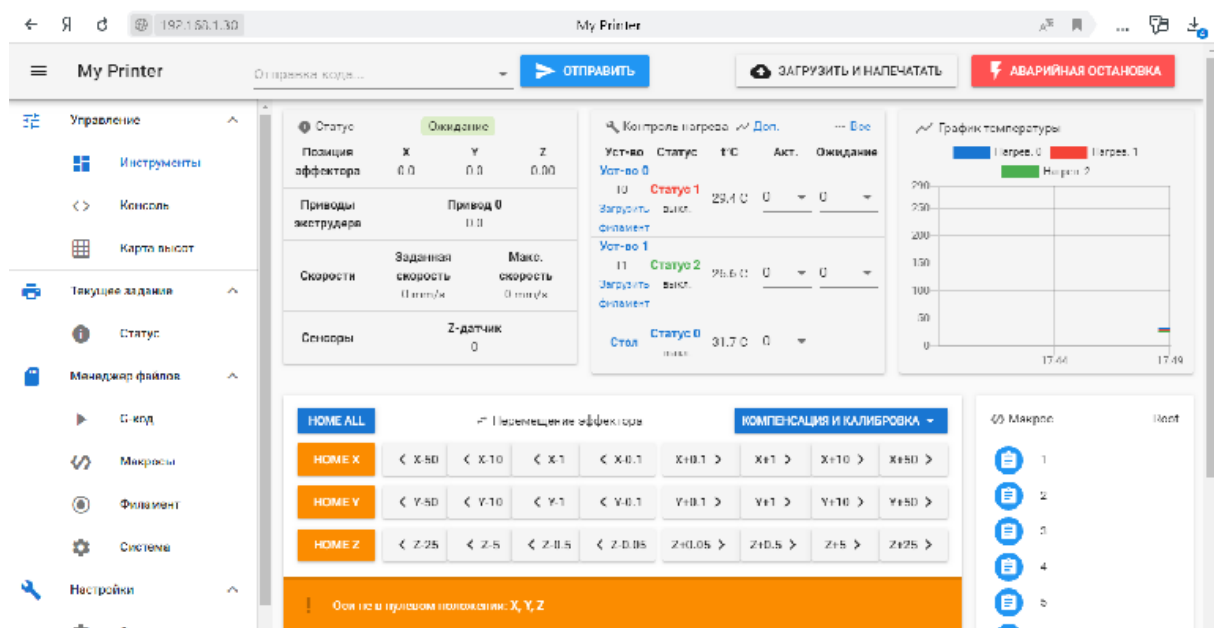
Позиция эффектора – текущие координаты сопла принтера.

Сенсоры – показывает значение датчика автоуровня стола.

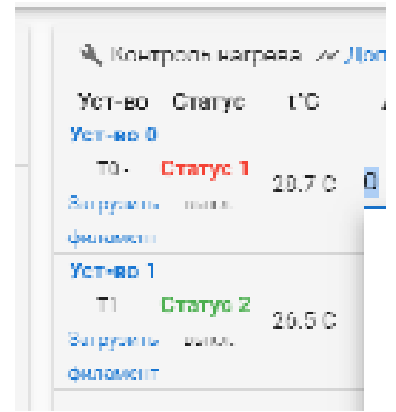
HOME ALL – парковка «домой», всех осей принтера. Нахождение нулевой позиции.

HOME X, HOME Y, HOME Z – индивидуальная парковка для каждой из осей.

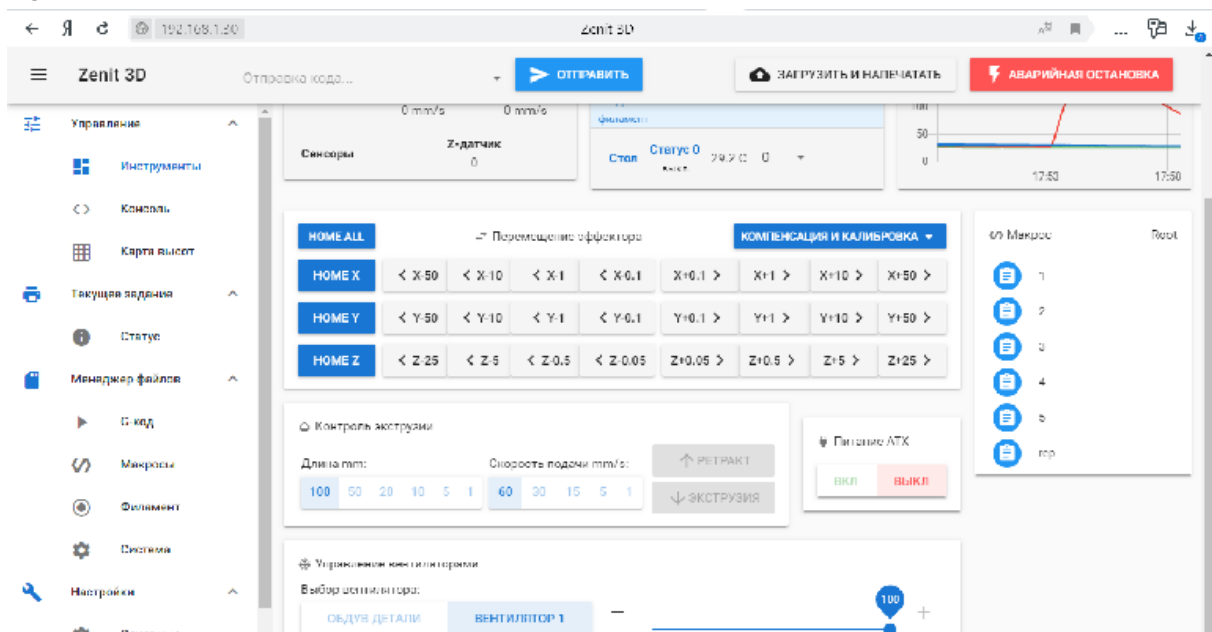
При нажатии кнопок HOME ALL или HOME Z, принтер автоматически запустит калибровку стола.



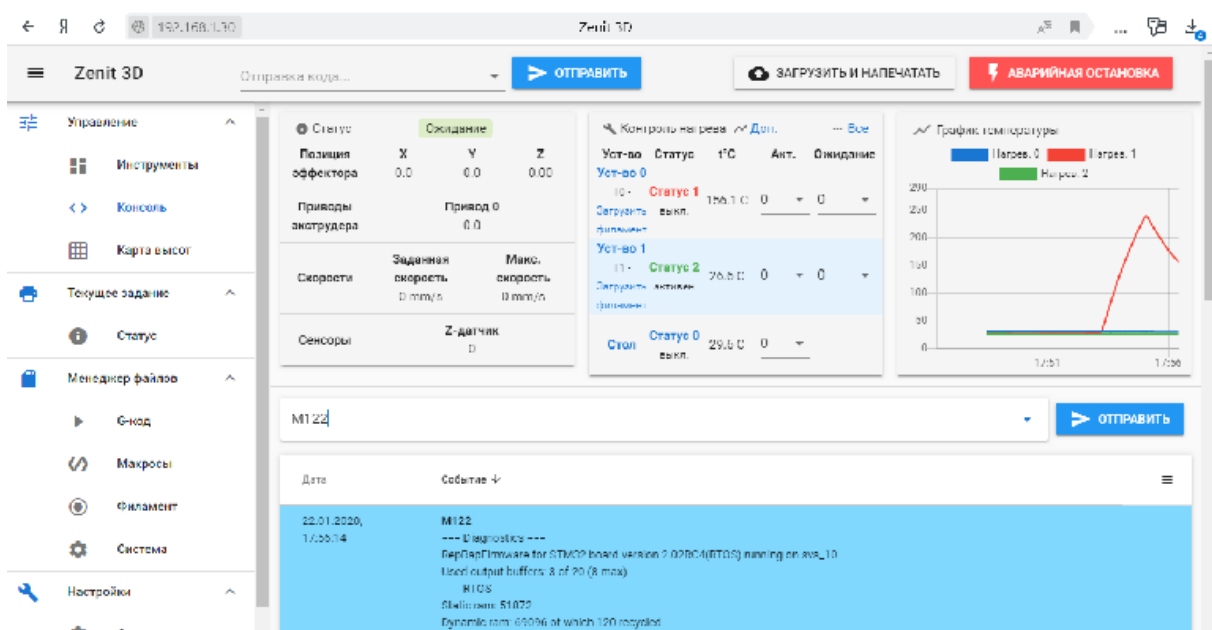
В окне "Контроль нагрева" можно выбрать заранее предустановленные значения температуры, либо ввести свое. Чтобы переключить экструдер, при этом оси должны быть отпаркованы «Домой», надо ввести команду T0 для первого или T1 для второго экструдера соответственно. Либо в окне контроль нагрева нажать на надпись «Устр-во 0» или «Устр-во 1».



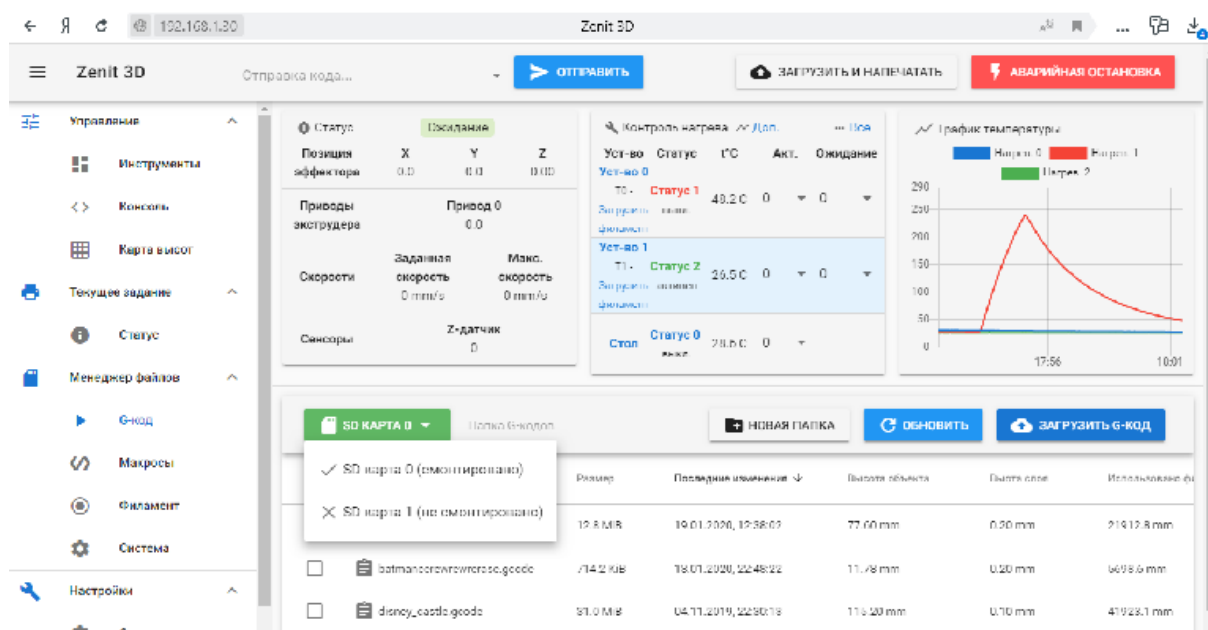
Ниже располагается «Контроль экструзии» активного экструдера и управление вентиляторами.



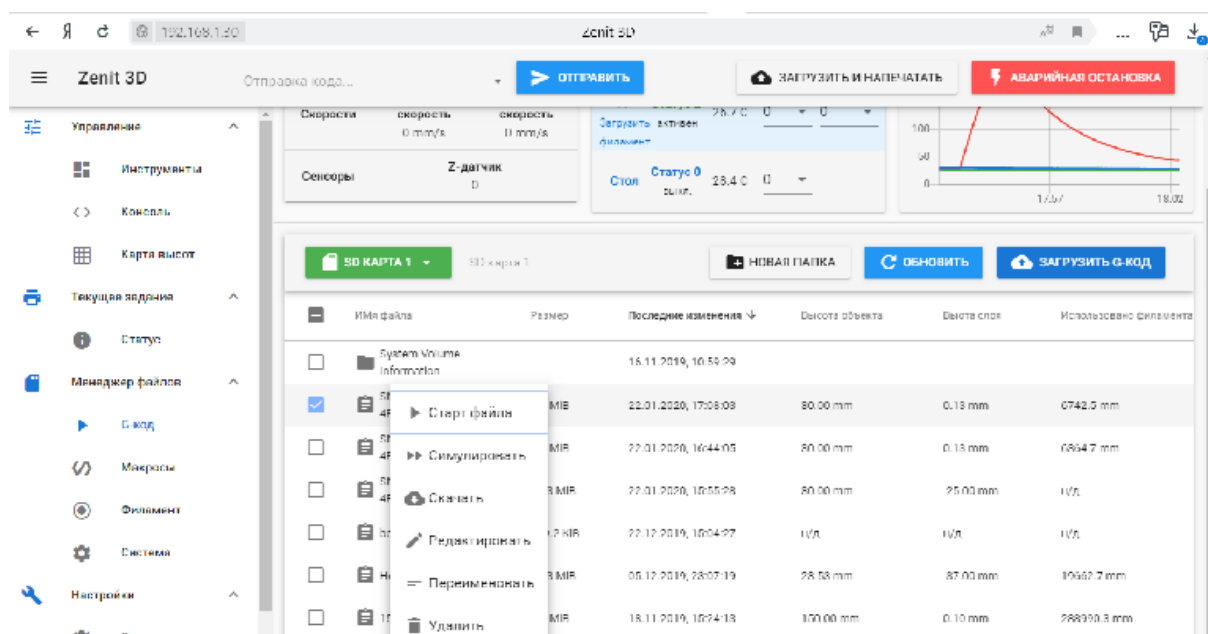
Слева в панели инструментов во вкладке «Управление», нажав на кнопку «<> Консоль» появится окно ввода команд принтеру.



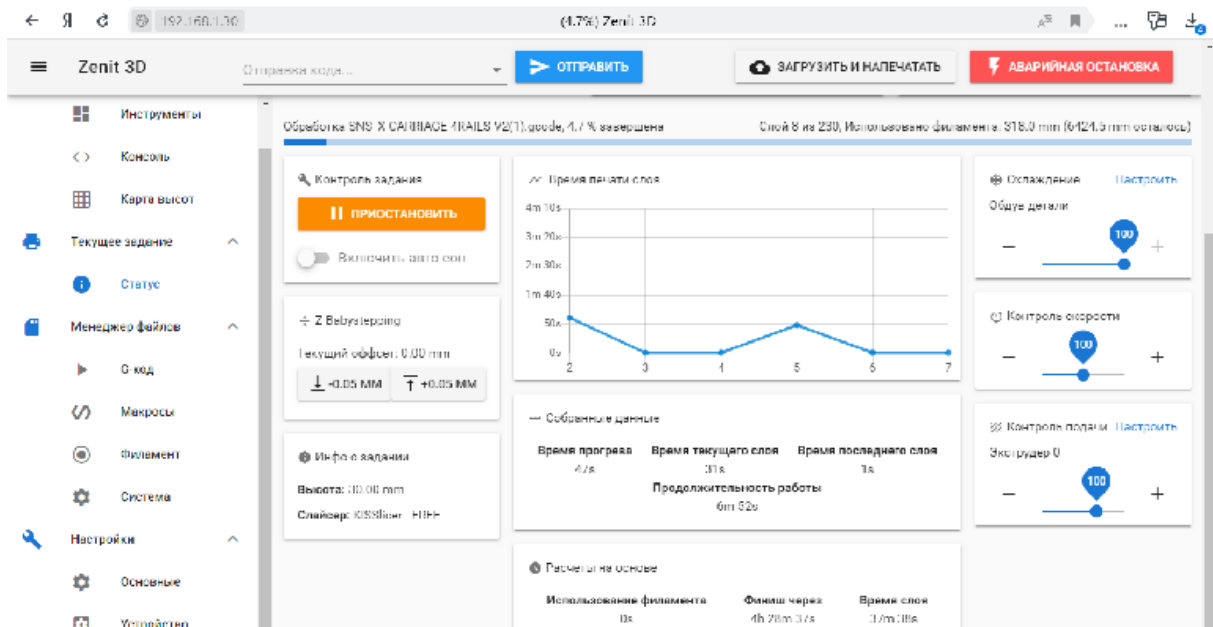
Чтобы запустить печать файла с USB Flash, в панели управления слева надо нажать на вкладке «Менеджер файлов» кнопку «G-код». В появившемся окне нажатием по кнопке «SD-карта 0», выбрать «SD-карта 1» (наш USB Flash накопитель).



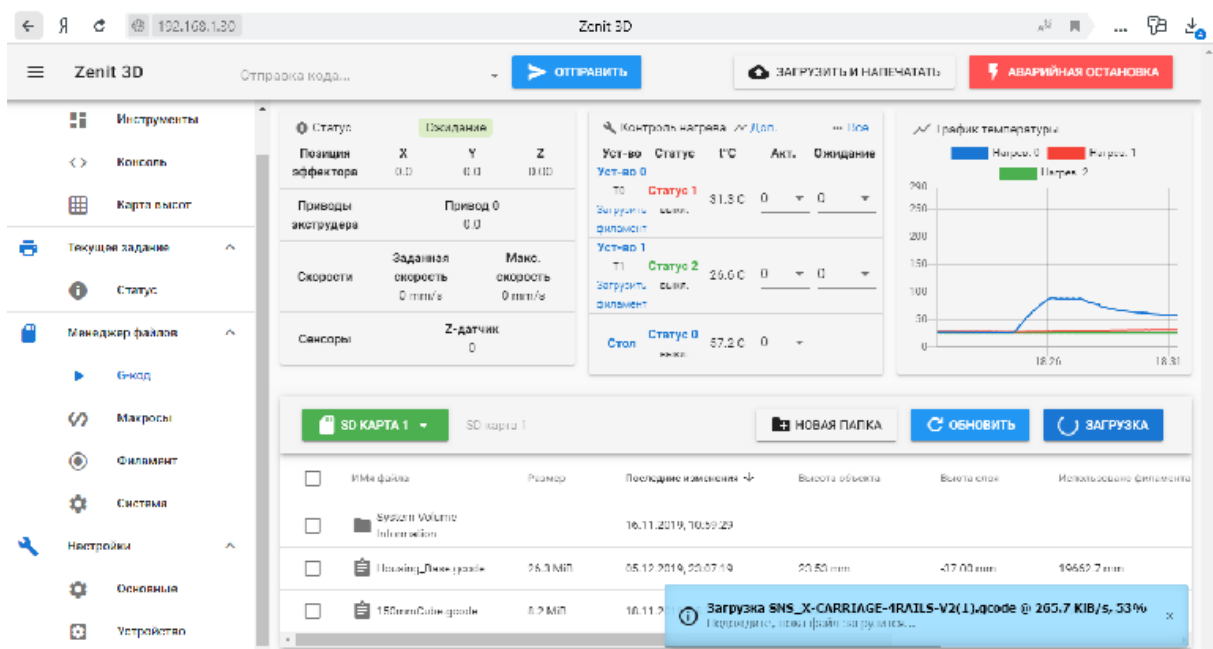
Подождать пока загрузится список файлов, выбрать нужный правой кнопкой мыши и нажать на кнопку «Старт файла».



Появится окно статуса печати файла. В этом окне можно регулировать зазор между соплом и столом во время печати «Z Babystepping». Приостановить печать, отменить печать, регулировать скорость печати и скорость вентилятора обдува детали.



Также есть возможность загрузки файла напрямую на USB Flash носитель через WEB-интерфейс. Для этого в окне выбора файла для печати надо нажать на кнопку «Загрузить G-КОД», выбрать нужный файл и дождаться его загрузки.



Принтер также может быть включен в вашу сеть Wi-Fi (подключен к роутеру). Для этого необходимо подключить принтер к компьютеру по USB, открыть программу Repetier-Host и подключится к принтеру.

Далее в командной строке Repetier-Host надо набрать следующие команды:

M552 I1 S0 ; - отключает Wi-Fi

M587 S"SSID" P"пароль" ; - добавляем информацию о вашем роутере

S"SSID" - указывается имя вашей сети

P"пароль" - указывается пароль подключения к вашей сети

M552 I1 S1 ; - включаем Wi-Fi модуль в режиме клиента.

После чего заходим в web-интерфейс, набрав в строке браузера IP-адрес, выданный принтеру вашим роутером.

Чтобы работа WiFi модуль в режиме клиента сохранилась после перезагрузки, надо изменить конфигурационный файл.

В веб интерфейсе заходим - Менеджер файлов->Система. В списке файлов выбираем файл config.g и находим в нем строку M552 I1 S2. Меняем в ней S2 на S1. Сохраняем файл, перезагружаем принтер.